

NOUVELLE FORMULE

SPÉCIAL SHOPPING
250 CADEAUX DESIGN
À TOUS LES PRIX

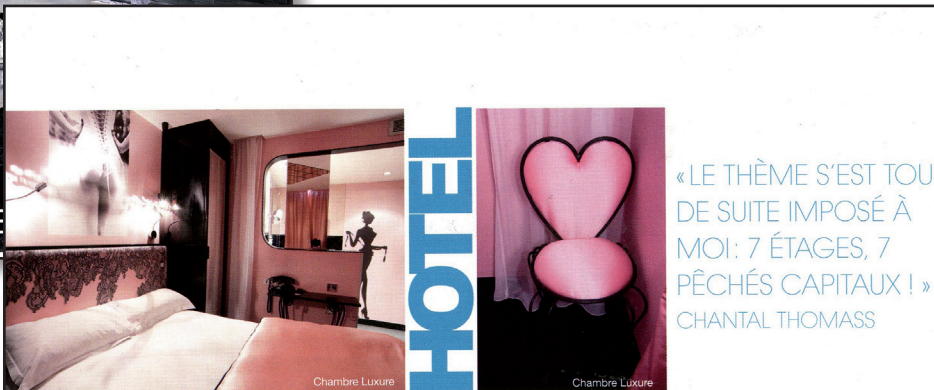
MAISONS EN FÊTE
LES DÉCORATEURS
VOUS DÉVOILENT
LEURS IDÉES DÉCORATIVES

DÉCOUVREZ
DES APPARTEMENTS
D'ARCHITECTES

LES NOUVEAUX
ÉDITEURS
DE DESIGN

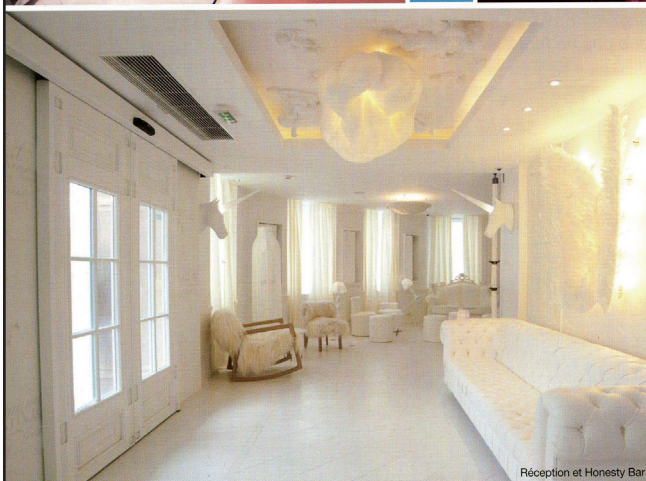
CHEMINÉES, POÊLES,
LE DESIGN AU SERVICE DE

DECO DESIGN
NOVEMBRE - DÉCEMBRE 2012



« LE THÈME S'EST TOUT
DE SUITE IMPOSÉ À
MOI: 7 ÉTAGES, 7
PÊCHÉS CAPITAUX ! »
CHANTAL THOMASS

LAMPE
"LICORNE"
À HÔTEL
VICE VERSA
À PARIS
DÉCORÉ PAR
CHANTAL
THOMASS



Réception et Honesty Bar



Chambre F

D e Chantal Thomass, nous connaissons surtout ses parures de lingerie glamour et élégantes à faire craquer les hommes. Mais, la créatrice ne fait pas que dans la dentelle et les sous-vêtements luxueux. La reine des dessous sophistiqués et chics s'amuse ici avec fantaisie à habiller les 37 chambres de l'hôtel sur le thème des 7 péchés capitaux. Avec, à chaque étage l'univers d'un péché. « Je rêvais de faire un hôtel quand j'ai rencontré l'architecte Vincent Bastie. Nous avons alors réalisé deux suites dans un premier établissement: cela m'a beaucoup plu. Donc, quand Pierre-Martin Roux, directeur de la Compagnie Hôtelière de Bagatelle, m'a proposé un hôtel tout entier, j'ai sauté sur l'occasion. Le thème s'est tout de suite imposé à moi: 7 étages, 7 péchés capitaux! »

Dès l'entrée, l'hôte est plongé dans un univers immaculé: c'est le paradis. Plus exactement le salon de réception habillé d'une blancheur parfaite, avec notamment, des fauteuils en mouton islandais de Refuge, des appliques avec tête de licorne et corne lumineuse de 2222 design, un lustre nuage du Studio Design Italia et des ailes d'ange en plumes signées Mat & Jewski. Pour les plus téméraires, le sous-sol de l'enfer offre une pause détente au hammam, dans un décor fait de diablottes et de petites mosaïques noir & rouge.

Au niveau supérieur, la chambre « luxure » plonge l'hôte dans un univers féminin et sensuel, avec un lavabo, miroir et chaise en forme de cœur, des lacets de corsets éparpillés sur la moquette, une tête de lit rose satinée motif dentelle et une photographie suggestive d'Ellen Von Unwerth. Un étage plus bas, c'est

une invitation à la paresse. Ici, le temps s'arrête, dans un paysage charmant et paisible. Au programme, entre autres: un doux parterre fleuri, un ciel bleu lumineux qui se la joue percheroir à oiseaux de l'éditeur Chalières. A l'étage, l'hôte a l'envie... l'envie de luxe, surtout! Avec des accessoires qui tapissent le mur, des colliers qui déroulent leurs perles sur la moquette, un diamant qui fait office de chaise. C'est dit-on la préférée de Chantal Thomass quelques marches descendues, place à l'orgueil, avec un décor majestueux, un palais digne d'un roi. Les lampes, appliques et miroirs se font couronner, la suite se transforme en trône et la salle de bain scintille de mille feux. Au deuxième étage, c'est la colère, avec une déco en rouge et noir. Les pistolets rouges se transforment en porte-manteaux sur les murs noirs, ou en poignées de portes. Les rideaux noirs s'impriment sur la moquette rouge. Les tableaux de famille sont taggés, les éclairages fusent sur les armoires. Dans un élégant esprit récup', la chambre est décorée de billets, encore des billets, et toujours des billets! Mais pas de billets, des tables de chevet « coffre-fort », une chaise « trou de serrure » et des miroirs dessinés sur les placards.

Au rez-de-chaussée, l'unique chambre gourmandise est à croquer, du haut du plafond. Nuance framboise, crème fouettée et vert amande, avec des couverts « macarons », une chaise « cupcake » et des assiettes à dessert imprimées sur les murs. Telle une bonbonnière géante, la salle de petit déjeuner, est elle aussi très gourmande... Serait-ce un péché de succomber à la tentation d'y aller? une nuit? ■



EDITION DESIGN